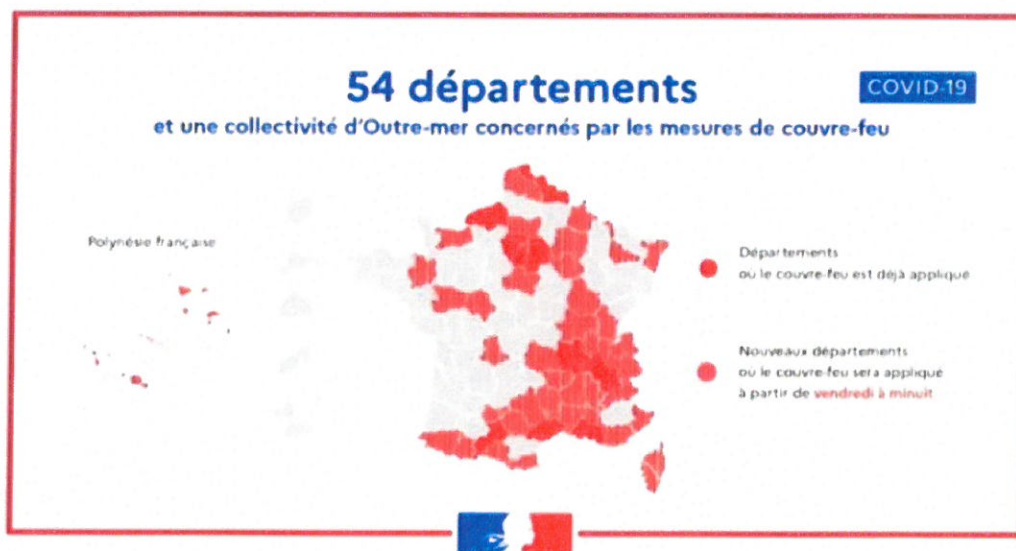


Coronavirus : tout le département de l'Hérault passe en alerte maximale

Après la métropole de Montpellier il y a une semaine, c'est l'ensemble du département de l'Hérault qui passe en alerte maximale et est soumis à un couvre feu de 21h à 6h afin d'enrayer l'épidémie de coronavirus. C'est le Premier ministre Jean Castex qui l'a annoncé ce jeudi soir.



Couvre feu généralisé dans l'Hérault à partir

De Vendredi 23 Octobre 2020 minuit

Jusqu'à présent seule la métropole de Montpellier et sept communes alentours étaient concernées par cette mesure. A partir de vendredi minuit le couvre-feu entre 21h et 6h va être imposé sur l'ensemble du département. Les bars de toutes les communes de l'Hérault font devoir baisser le rideau. Les restaurants et tous les lieux accueillants du public devront fermer avant 21h.

Pendant le couvre feu, les déplacements sont interdits, sauf :

- pour motif professionnel, certifié par une attestation
- motif impérieux : un problème de santé par exemple ou une urgence familiale
- pour prendre un train ou un avion, dans ce cas votre billet fera foi.
- pour sortir son chien dans un rayon d'un kilomètre autour de chez vous.